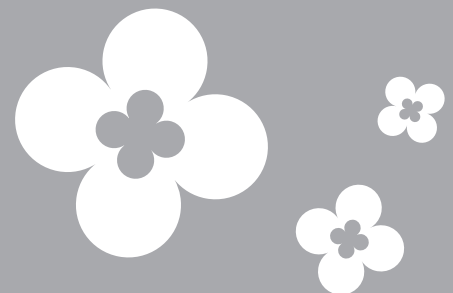


7,90€



Pepe Overall

www.elsbethundich.de



Für den Kinderoverall Pepe brauchst du:

Größe	62	68	74	80	86	92	98	104	110	116	122
Alter	2 - 4 Monate	4 - 6 Monate	6 - 9 Monate	9 - 12 Monate	12 - 18 Monate	1 - 2 Jahre	1,5 - 2 Jahre	2 - 3 Jahre	3 - 4 Jahre	4 - 5 Jahre	5 - 6 Jahre
Taille	47	48	49	50	51	52	53	54	55	56	57
Windelpopo	63	64	65	66	67	70	72	74	63	65	67
Hüfte											
Materialverbrauch:											
Oberstoff, 140 cm breit	60 cm	60 cm	70 cm	75 cm	85 cm	90 cm	95 cm	110 cm	145 cm	165 cm	190 cm
Oberstoff, 155 cm breit				100 cm	110 cm	115 cm	120 cm				
Oberstoff, 110 cm breit				140 cm	155 cm	170 cm	180 cm	195 cm	210 cm	220 cm	230 cm
Zubehör:											
Einfassband	Armlöcher und Hals 110 cm Säume + 70 cm				Armlöcher und Hals 120 cm Säume + 80 cm						
Knöpfe	5 + 1 Ersatzknopf			6 + 1 Ersatzknopf		7 + 1 Ersatzknopf		8 + 1 Ersatzknopf			9 + 1 Ersatzknopf
Einlage	10 cm										

Material: elastische Stoffe und Webware.



WICHTIG: Da natürlich jedes Gummiband anders ausfällt, probiert die Weite der Hose bitte an und messt nach! Wichtig ist auch....IMMER zwischendurch anprobieren!!! Denn eine angegebene Größe muss nicht immer gleich die Größe und Körperform des Kindes entsprechen. Das ist nicht anders als auch bei gekauften Kleidungsstücken! Wenn ihr die Hose aus Jerseystoff arbeitet, nutzt bitte immer einen Zickzack Stich...so bleibt die Naht elastisch. Den Jerseystoff musst du dann auch nicht mehr extra versäubern, da er nicht ausfranst.

Zuschnitt:

Messe die stärkste Stelle über der Windel oder dem Po. Dieses Maß muss über den Po passen.....**Danach** erst den Schnitt in der entsprechenden Größe ausschneiden.

Es sind KEINE Nahtzugaben im Schnitt enthalten.

Alle Teile rundum mit Nahtzugabe von 1 cm zuschneiden:






- 1 x Rückenteilhose im Bruch zuschneiden
- 2 x Vorderteilhose
- 2 x Taschenbeutel
- 2 x Einlage für Knopf- und Knopflochbeleg

und an allen Nähten 1cm Nahtzugabe anschneiden.
Die Markierungen nicht vergessen

Alle Teile zuschneiden.



Nähen:

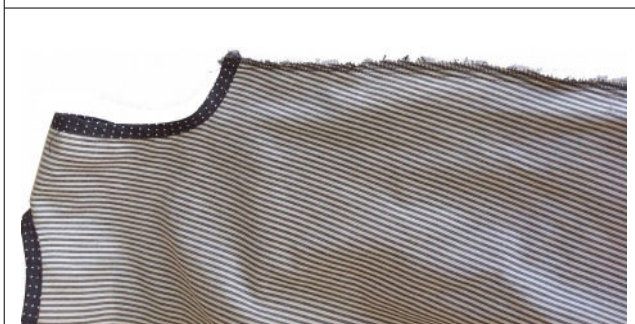
 	<p>Vorbereitungen Overall:</p> <ul style="list-style-type: none">• Bügele die Einlage von links auf die vorderen Belege.• Die vorderen Kante erst 1cm nach links bügeln, danach an der Markierungen 3 cm nach innen bügeln.
 	<p>Vorbereitungen Taschen:</p> <ul style="list-style-type: none">• Die Nahtzugaben des Taschenbeutels, bis auf die Seitennähte, nach innen bügeln.• Danach die obere Kante an der Markierungen umbügeln. Nähe den Beleg 2,5 cm breit ab.• Wenn du den Taschenbeutel gestaltet haben möchtest, ist jetzt der richtige Zeitpunkt.• Stecke und nähe die Taschenbeutel in Höhe der Markierungen auf die Vorderteile.
	<p>Overall:</p> <ul style="list-style-type: none">• Lege die Vorderteile an der Schulter rechts auf rechts aufs Rückenteil. Stecke, nähe und versäubere die Schulternähte.



- Bügelle das Schrägband zur Hälfte.
- Stecke das Schrägband ans Halsloch. Dabei darfst das Schrägband etwas gedehnt werden.
- Die Kante des Ausschnittes muss bis an den Bruch des Schrägbands stoßen. So verhinderst du, das das Halsloch versehentlich nicht mit eingefasst wird.



- So, jetzt die Armlöchern auch mit Schrägband einfassen.
- Die vorderen Belege 1 cm und dann 3 cm einschlagen, stecken und dann die Belege knappkantig absteppen.



- Lege die Seitennähte rechts auf rechts übereinander und stecken die Seitennähte passgenau zusammen.
- Achte darauf, das die Schrägbänder an den Armlöchern schön passend abschließen.
- Wenn du die Säume auch mit Schrägband eingefasst haben möchtest, dann fasse sie jetzt ein.



- Die Knopf- und Knopflochbelege im Schritt laut Markierungen übereinander legen und nähen.



- Stecke und nähe die Schrittnaht und versäubere sie.
- Sind die Säume eingefasst, dann achte darauf, das die Schrägbänder unten passgenau abschließen.

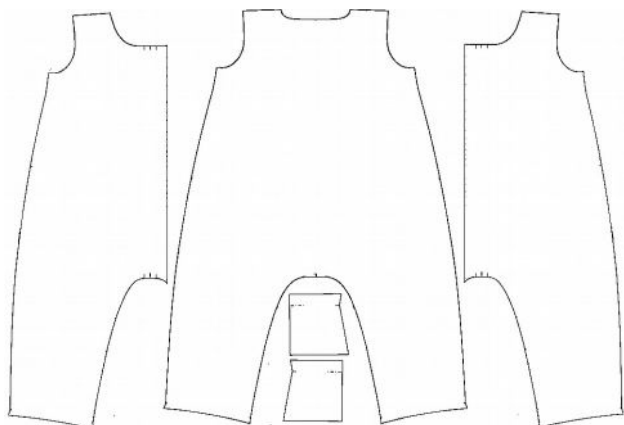


- Die Nähte unter den Armlöchern und die Nähte an den Säumen
- mit der Hand, oder mit der Maschine mit einer kurzen Naht festnähen.



- Wenn du einen Saum an der Hose möchtest, dann stecke und nähe ihn
- Jetzt die Knopflöcher einzeichnen.
- Das erste Knopfloch zeichnest du 2 cm von oben an. Alle weiteren im Abstand von 7 cm. Arbeite die Knopflöcher. Knöpfe annähen und bügeln.
- Fertig ist der Overall.

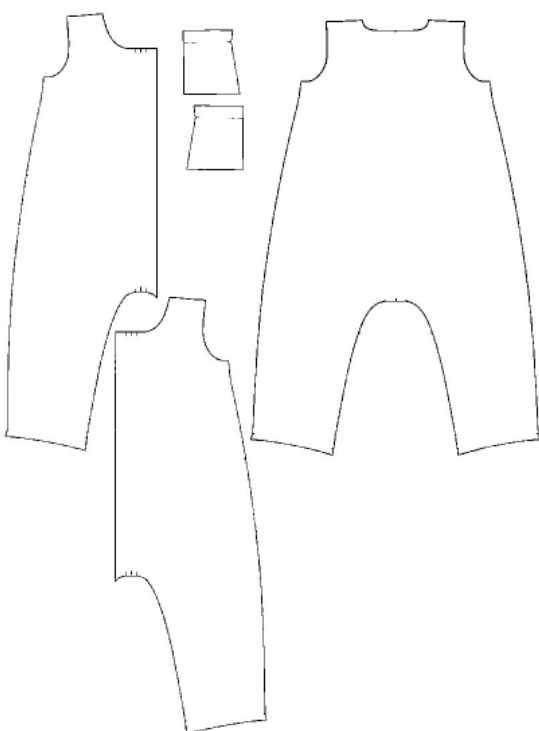
Schnittlagebilder



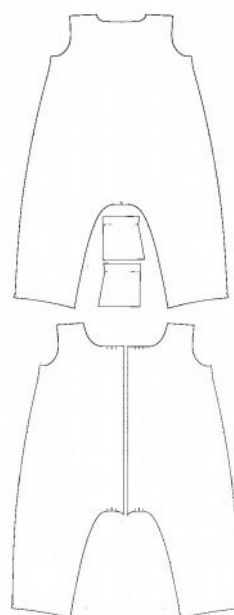
Schnittlagebild für 140 cm breiten Stoff:
Größe 62-98

Schnittlagebild für 110 cm breiten Stoff:
Größe 62-74

Schnittlagebild für 155 cm breiten Stoff:
Größe 62-122



Schnittlagebild für 140 cm breiten Stoff:
Größe 104-122



Schnittlagebild für 110 cm breiten Stoff:
Größe 80-122