



Falten im Rückenteil-Saum

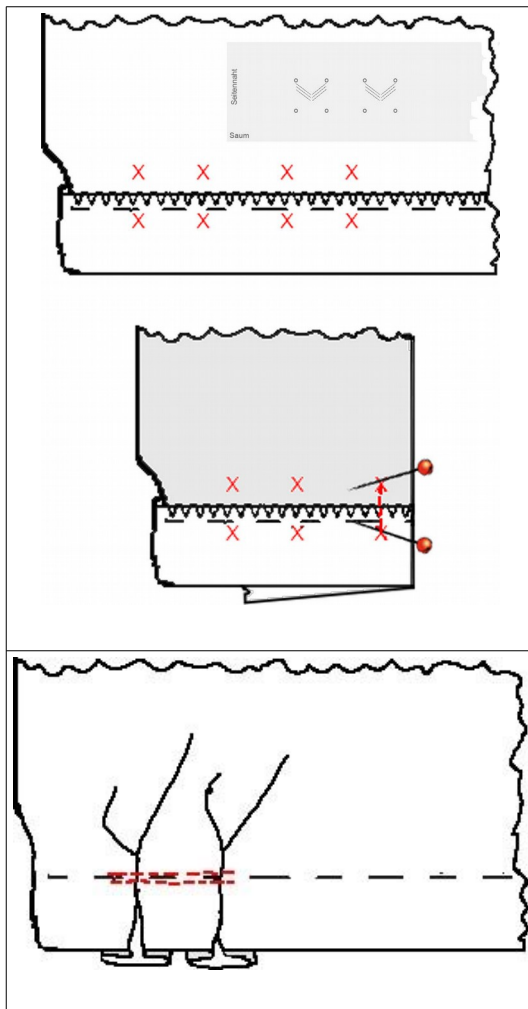
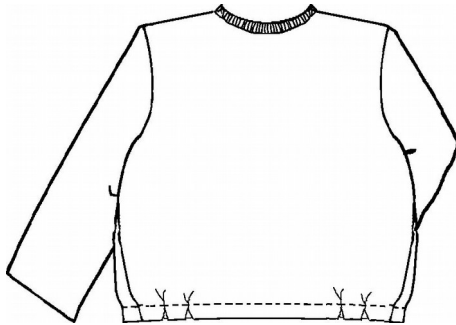


Pullover/Jacke Trude

www.clsbethundich.de

Falten in das Rückenteil von Trude nähen:

Dies ist nur die Anleitung zum Einnähen von Falten in den Saum des Rückenteils von Trude. Da der Schnitt Trude auch für Gewebe geeignet ist, kannst du einen schönen lässigen Blusenersatz aus der Trude zaubern: einfach und schnell in Pulliform, aber auch mit Knopfleiste. Ein schöner Blickfang sind die Falten im Rückenteilsaum. Die Falten halten das Rückenteil unten leicht gebauscht am Körper und kann noch nachträglich gemacht werden.

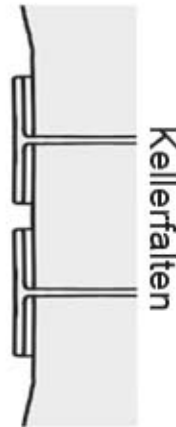


- Zunächst zeichnest du dir am Rückenteil die Fältchen auf der linken Seite an.
- Lege dafür die graue Schablone an Saum und Seitennaht und zeichne die Punkte für die Falten an.
- Stecke die beiden Punkte übereinander
- Jetzt nähst du die Kurznaht zwischen den beiden Markierungen gut fest.

- Drehe den Saum auf rechts und lege eine Kellerfalte. Bügelle die Kellerfalte einmal, dann näht es sich leichter.
- In Höhe der Saumnaht steppst du die Kellerfalte gut fest.
- Fertig ist der Saum mit Fältchen.

Seitennaht

Seitennaht
Saum



Für den Pulli mit Saum, 3 cm an die Länge von Schnitt Trude geben