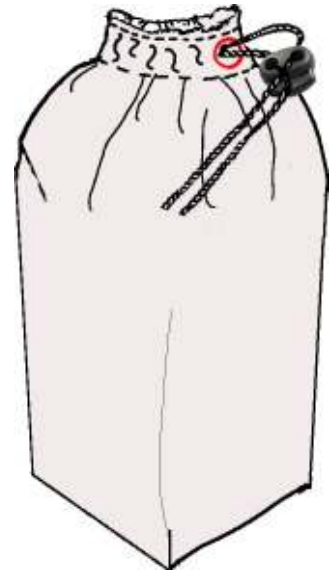


Flaschentasche

Material etwa: 40/35 cmx 40/30 cm Oberstoff
40/35 cmx 40/30 cm Futterstoff
40/35 cmx 40/30 cm Isoliermaterial ,
oder habt ihr, zum Upcycleln eine unansehnliche
Kühltasche übrig?
40/25 cm Klettband
45/40 cm Kordel (+ 10 cm s.u.)
1 x Kordelstopper
1 x Öse, groß genug für 2 x Kordel.



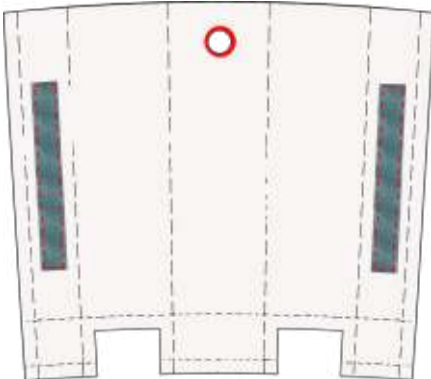
Zuschnitt:

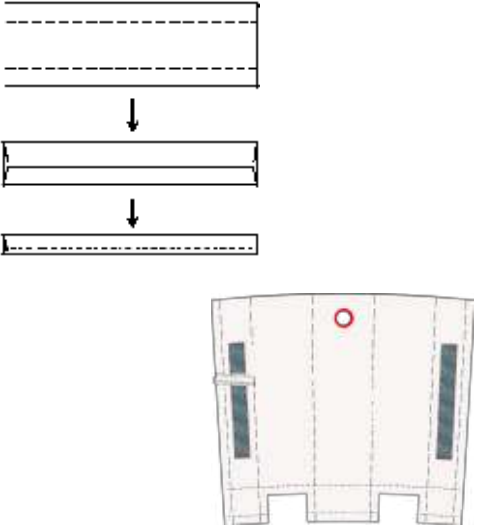
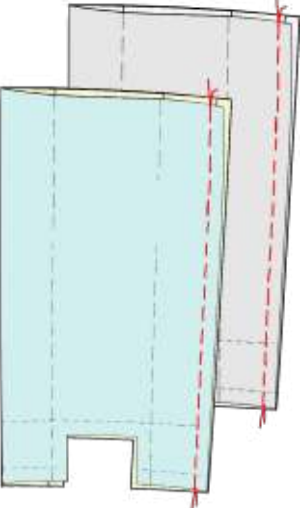
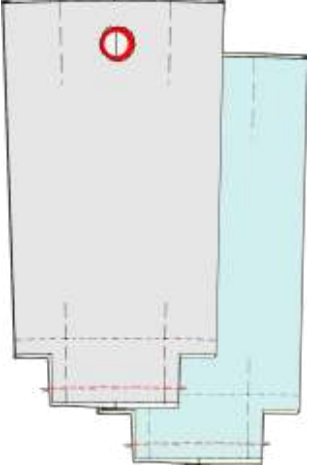
- 1 x Oberstofftasche
- 1 x Futtertasche
- 1 x Isoliermaterial
- 1 x Schlaufe in Oberstoff , 10 cm lang und 4 x die Breite des D-Ringes oder Karabinerhaken
oder 10 cm Kordel für eine Schlaufe

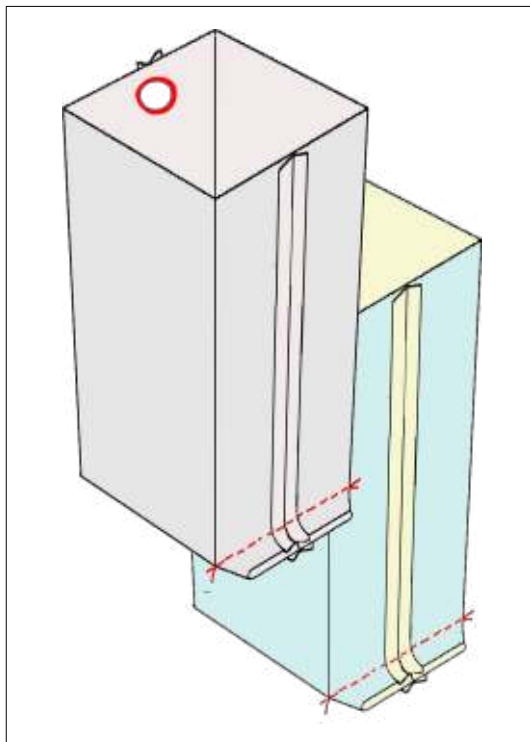
Nähen:

Vorbereitungen:

- Zu allererst nähst du die raue Seite des Klebebandes auf die markierten Stellen.
- Für den Tunnelzug ein Knopfloch parallel an den oberen Rand der Tasche arbeiten. Oder eine Öse laut Herstellerangaben einschlagen. Die Stelle ist Schnitt markiert.
- Bei dünnerem Stoff bügle bitte etwas Einlage zur Verstärkung auf.
- Nähe oder bügle (entsprechend der Herstellerangaben) das Isoliermaterial auf den Futterstoff.

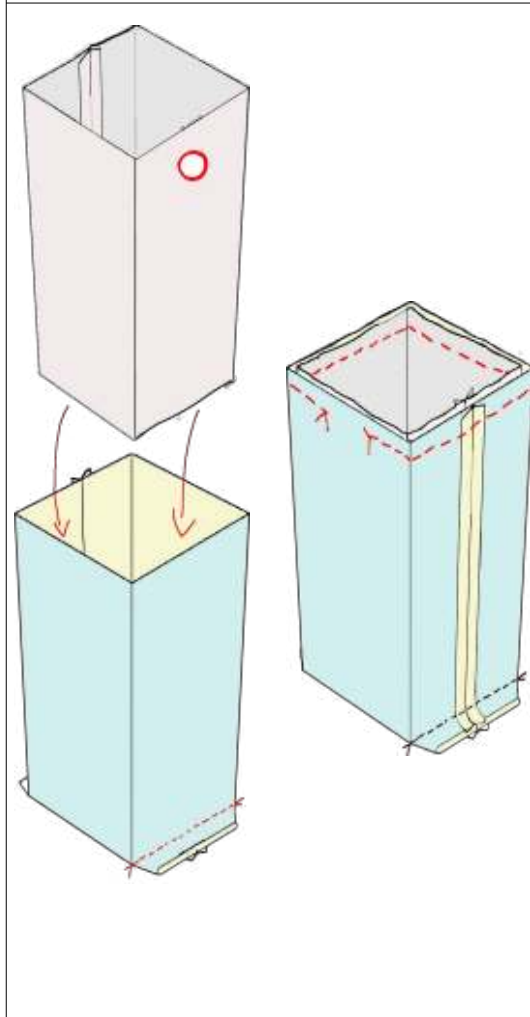


	<p style="text-align: center;">Schleufe nähen:</p> <ul style="list-style-type: none"> • Optional, wenn du die Flaschentasche auch so nutzen möchtest, nähe eine Schleufe/Kordelschleufe in die lange Naht. • Bügelle die Schleufe der Länge nach einmal mittig. • Falte die Schleufe auseinander und bügelle jetzt die langen Kanten zur Mitte und dann noch einmal falten, so dass der Stoff wie bei einem Einfassband vierfach liegt. • Die Kanten absteppen. • Lege eine Schleufe und fädle einen Karabinerhaken oder D-Ring ein. • Nähe die Schleufe gut an der markierten Stelle fest.
	<p style="text-align: center;">Flaschentasche nähen:</p> <ul style="list-style-type: none"> • Lege das Futter rechts auf rechts an der langen Seite aufeinander und nähe die Seiten und den Boden zusammen. Bitte die Ecken am Boden aussparen. • Jetzt die Oberstoffnaht genauso nähen.
	<p style="text-align: center;">Boden nähen:</p> <ul style="list-style-type: none"> • Lege jetzt die Bodennahte vom Oberstoff rechts auf rechts aufeinander und nähe die Bodennaht. Bitte die Ecken am Boden aussparen. • ...und das Futter ebenso.

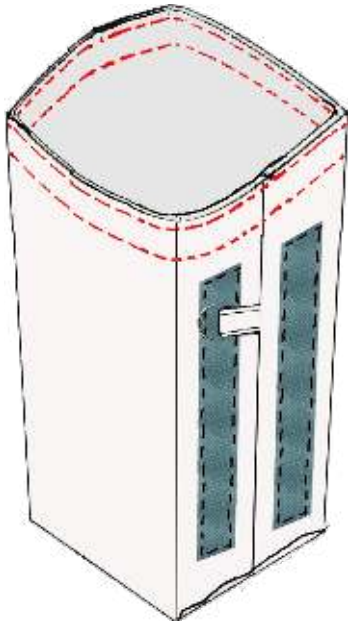


Nähe die Bodenecken der Tasche:

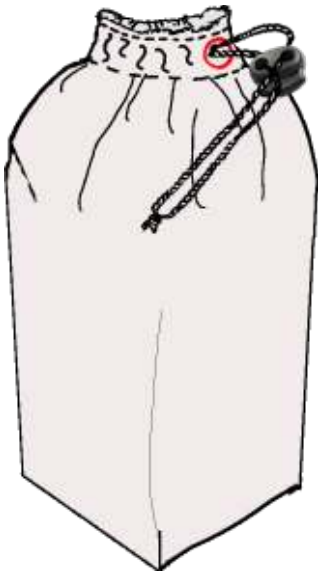
- Ziehe die offenen Ecken an der Oberstofftasche und der Futtertasche so auseinander, dass die Seitennaht auf die Bodennaht trifft.
- Die Nahtzugaben am Boden und den Seiten mit dem Fingernagel ein wenig auseinander drücken (wichtig ist, dass die Seitennaht auf die Bodennaht trifft).
- Ecke gut zunähen.



- Drehe jetzt die Futtertasche auf rechts.
- Stülpe die Futtertasche in die Oberstofftasche.
- Nähe die obere Naht zu.
- Dabei eine Wendeöffnung von etwa 7 cm offen lassen.
- Drehe die Tasche auf rechts.
- Die Futtertasche in die Oberstofftasche drücken und die Ecken gut ausformen

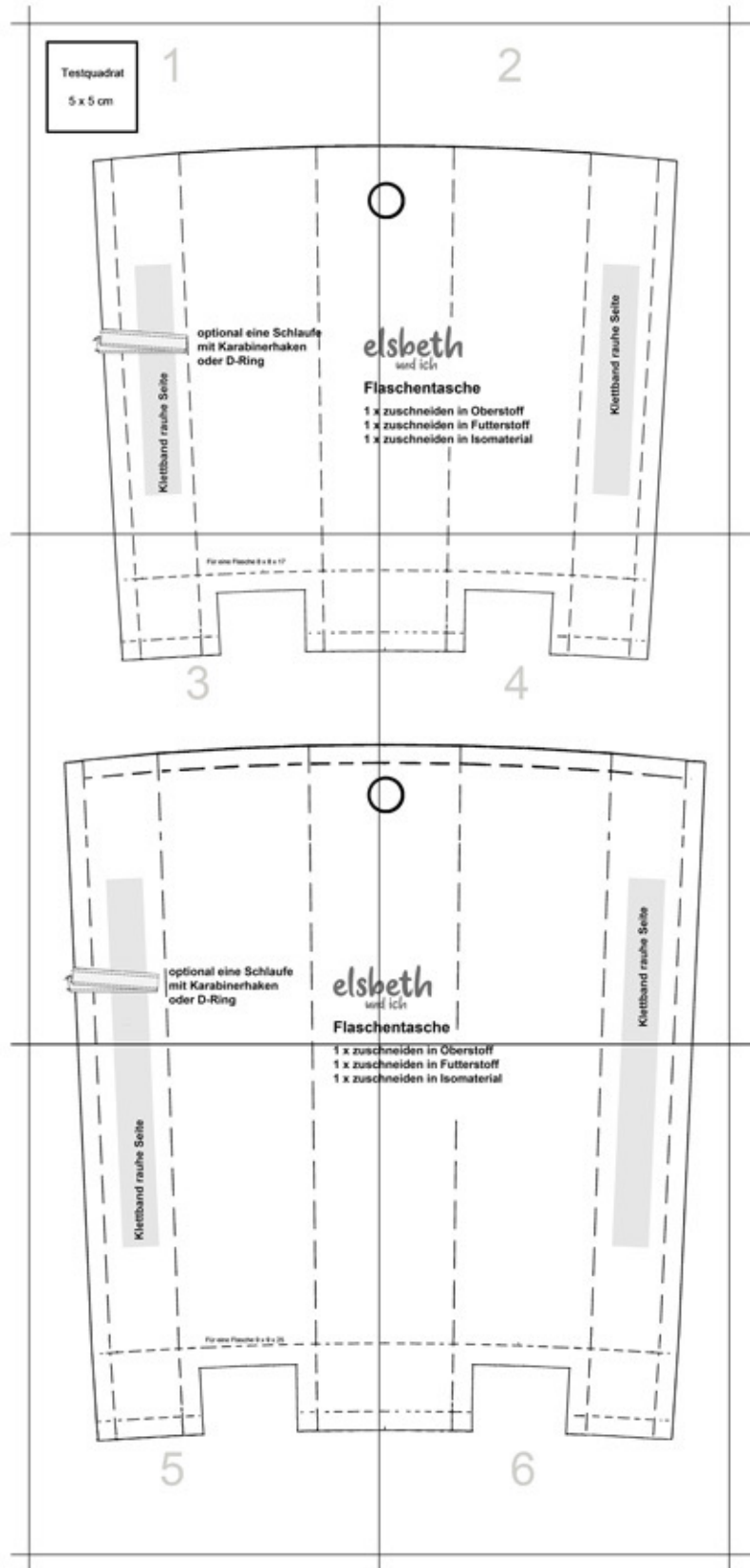


- Steppe die obere Kante der Tasche zu. Dabei schließt du gleichzeitig die Wendeöffnung.
- Nähe den Tunnelzug mit einer zweiten Naht fertig.
- Das Nähmaschinefüßchen muss gut an der Öse vorbei kommen. Beim Verwenden einer Öse ergibt sich dadurch die Breite des Tunnels.



- Ziehe eine Kordel durch den Tunnel, ein Kordelstopper einfädeln und schon ist die Flaschentasche fertig.
- Die weiche Seite des Klettbandes an deinen Rucksack oder Tasche nähen und los geht es.

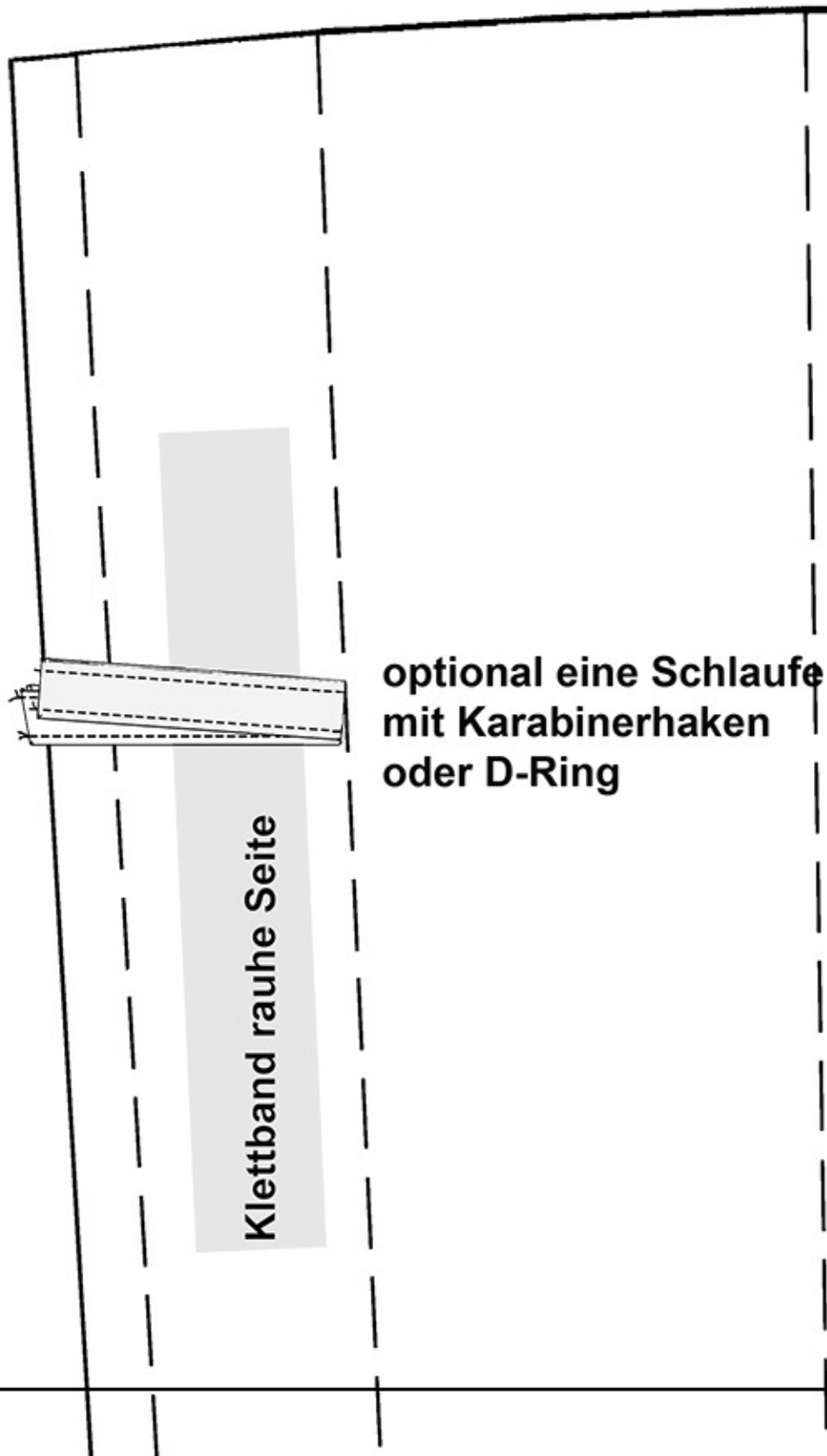
Klebebild Flaschentasche



Testquadrat

5 x 5 cm

1



optional eine Schlaufe
mit Karabinerhaken
oder D-Ring

Klettband rauhe Seite

els

Flasc

1 x zus

1 x zus

1 x zus

2



elsbeth
und ich

Flaschentasche

- 1 x zuschneiden in Oberstoff
- 1 x zuschneiden in Futterstoff
- 1 x zuschneiden in Isomaterial

Klettband rauhe Seite

Für eine Flasche 8 x 8 x 17

3

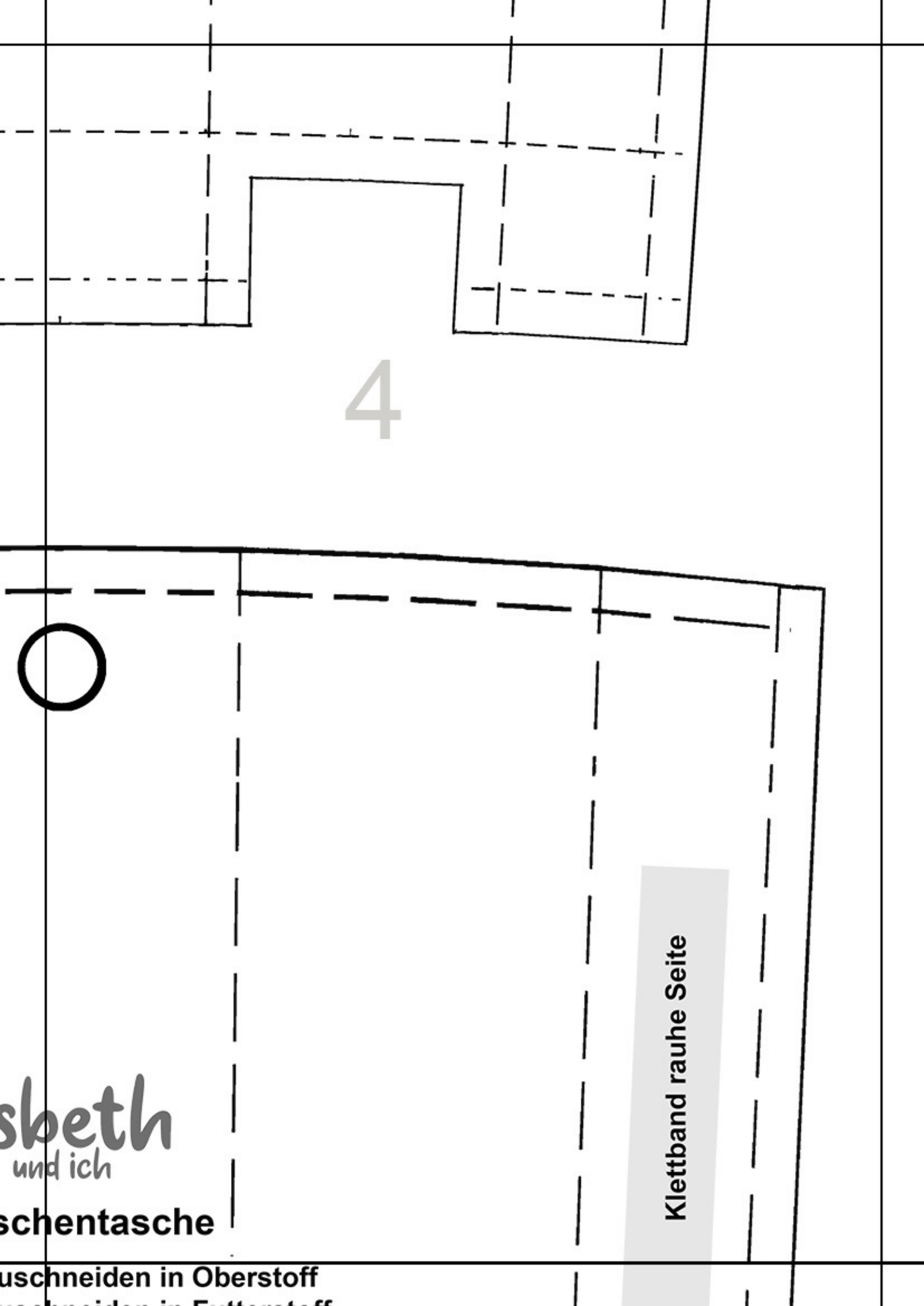


optional eine Schlaufe
mit Karabinerhaken
oder D-Ring

elsbe
und ic

Flaschen

1 x zuschne



4



Klettband rauhe Seite

sbeth
und ich
schentasche

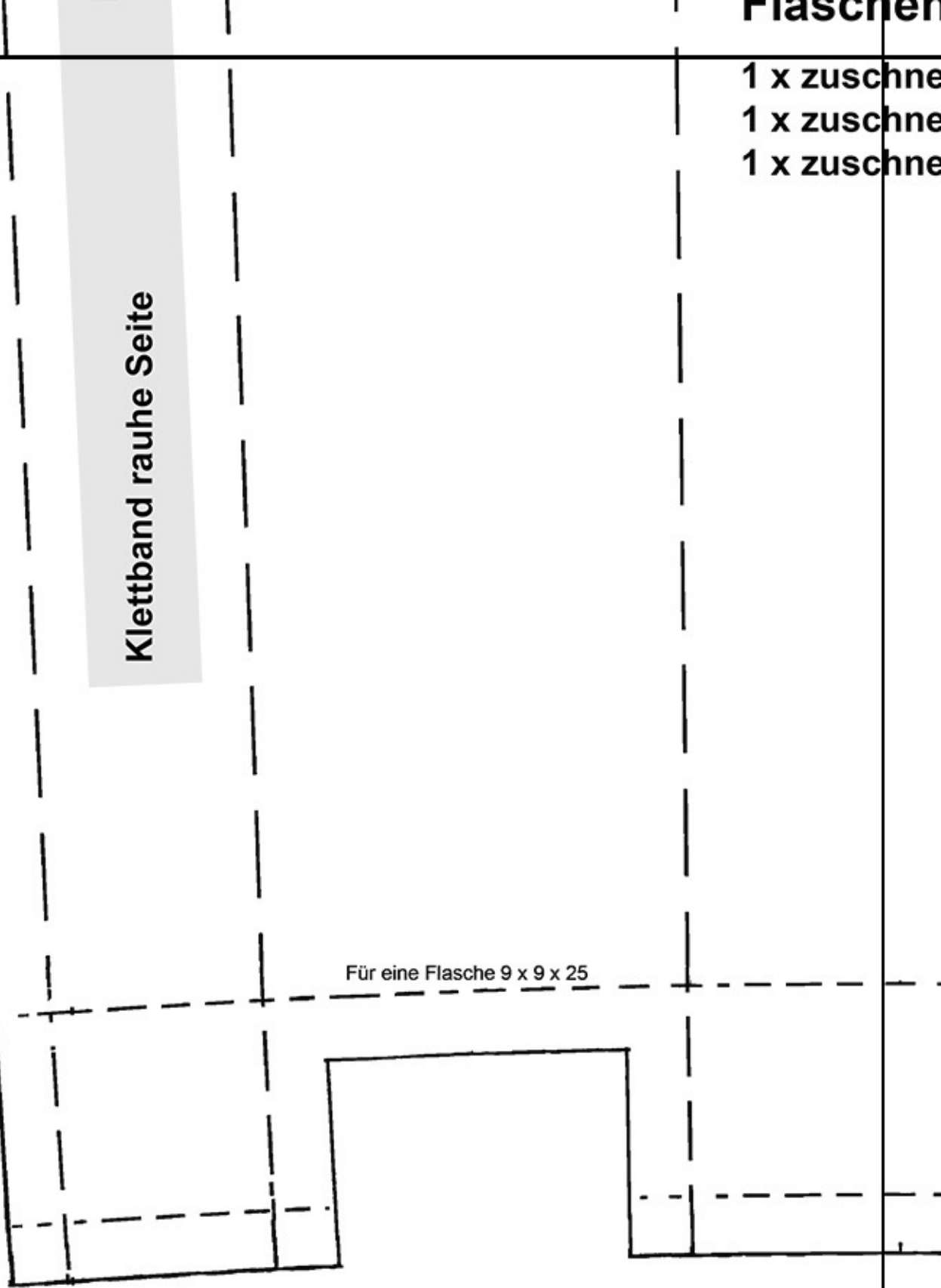
uschneiden in Oberstoff
uschneiden in Futterstoff

- 1 x zuschne
- 1 x zuschne
- 1 x zuschne

Klettband rauhe Seite

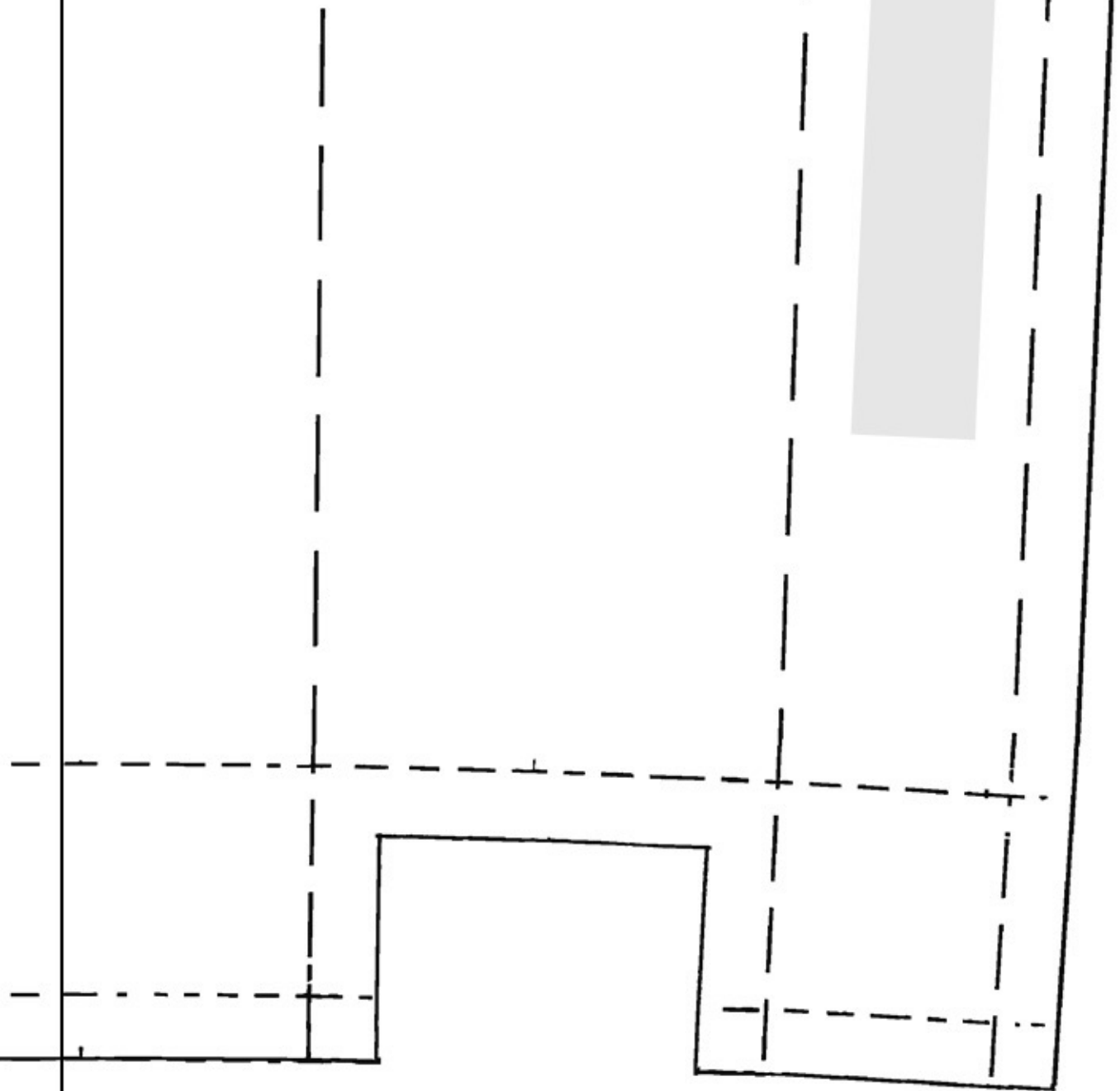
Für eine Flasche 9 x 9 x 25

5



orientasche

- uschneiden in Oberstoff
- uschneiden in Futterstoff
- uschneiden in Isomaterial



6