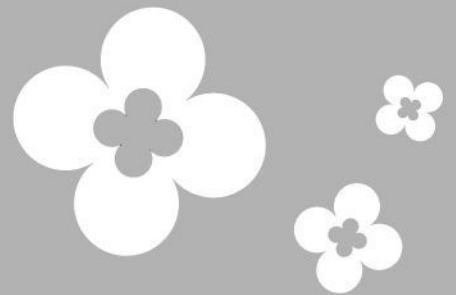


7,90€



Rock Thea

www.elsbethundich.de

Größe	XS	S	M	L	XL
Tailenweite	60-66 cm	67-74 cm	75-82 cm	83-90 cm	91-98 cm
Hüftweite	84-90 cm	91-98 cm	99-106 cm	107-114 cm	115-122 cm
140 cm Breite gerade eingelegt	125 / 160 cm bei einer Rocklänge von 48 cm/ 62 cm				
	Bei Karo bitte eine Rapportlänge extra kaufen.				
140 cm Breite schräg eingelegt	140 / 180cm kurz / lang	145 / 185 cm kurz / lang	150 / 190 cm kurz / lang	150 / 195 cm kurz / lang	150 / 200 kurz /lang
110 cm Breite gerade eingelegt	150 / 220 cm kurz / lang	155 / 225 cm kurz / lang	155 / 235 cm kurz / lang	160 / 240 cm kurz / lang	165 / 245 cm kurz / lang
110 cm Breite schräg eingelegt	180 / 220 cm kurz / lang	190 / 225 cm kurz / lang	195 / 235 cm kurz / lang	215 / 240 cm kurz / lang	205 / 245 kurz / lang
Gummiband 3 cm breit fürs Rückenteil	Passt das Gummi bitte eurer Taille und Bequemlichkeit an. Gummibänder sind oft unterschiedlich weich und fest. Für die länge des Gummis gilt: ½ Taille -2 cm				
Knöpfe optional	7 + 1 Ersatzknopf				
Reißverschluss optional	1 x 20 cm				
Einlage bei Stoffbündchen	20 cm				

WICHTIG:

Wichtig ist auch....IMMER zwischendurch anprobieren! ! ! Denn eine angegebene Größe muss nicht immer gleich deiner Größe und Körperform entsprechen. Das ist nicht anders als bei gekauften Kleidungsstücken!

Wenn ihr den Rock aus Jerseystoff arbeitet, nutzt bitte immer einen Zickzack Stich...so bleibt die Naht elastisch. Da natürlich alle Körper unterschiedlich sind und auch die Gummibänder und Bündchenwaren immer anders ausfallen, probiert das Gummiband und das Bündchen bitte an und messt nach! Zieht das Bündchen an und tragt es ruhig 30 min lang. Schaut dann wie weit oder eng es wirklich sein muss.

Zuschnitt:

Diesen Rock kannst du in verschiedenen Varianten nähen:

Ab Seite 7 sind die verschiedenen Varianten mit ihrem Zuschnitt aufgelistet.

(Im Schnitt ist der gerade Fadenlauf für alle Röcke eingezeichnet.

Zusätzlich ist ein schräger Fadenlauf für schräg eingelegte Karos eingezeichnet.)

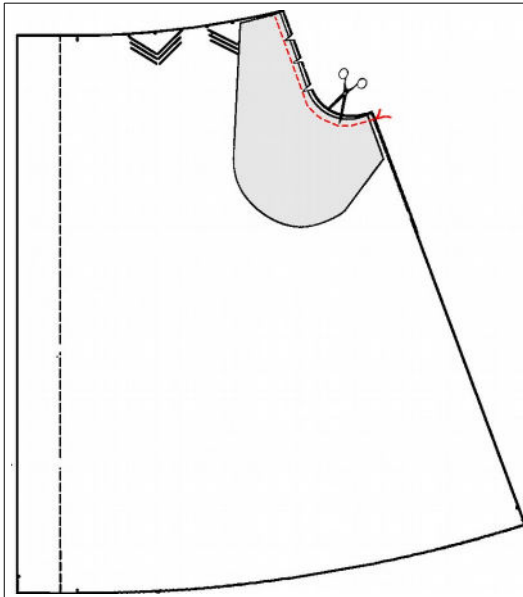
- Mit Knopf und Knopfloch in der vorderen Mitte.
- Mit Reißverschluss in der Seite.
- Mit verschiedenen Falten (wie Quetschfalte, einfache Falte oder Kellerfalte).
- Im Vorderteil und Rückenteil gekräuselt.
- Mit glattem Bund oder mit bequemen Gummiband im Rückenteil.
- Mit Eingrifftasche oder mit Seitennahttasche.
- Oder als schmalere Variante ohne Falten und Kräusel.
- Und dann gibt es alle Röcke in einer Länge von 62 cm oder 48 cm.

Alle Teile zuschneiden:

Eine Nahtzugabe von 1 cm ist im Schnitt enthalten.

1 x	Rückenteilrock im Bruch
2 x	Vorderteilrock mit Knopfleiste mit Seitennahttasche oder Eingrifftasche
oder	1 x Vorderteilrock im Bruch mit Seitennahttasche oder Eingrifftasche
2 x	Taschenbeutel Eingriff
2 x	Taschenbeutelbeleg Eingriff
oder	4 x Seitennahttasche bzw, 2 x Seitennahttasche bei der RV-Variante
1 x	Bund, bei dünnem Stoff 1 x Einlage fürs Vorderteil
optional	Gürtelschlaufen: einen Streifen von 6 cm x 60 cm
Gummi:	Für die Länge des Gummis gilt: ½ Taille -2 cm

Nähen:



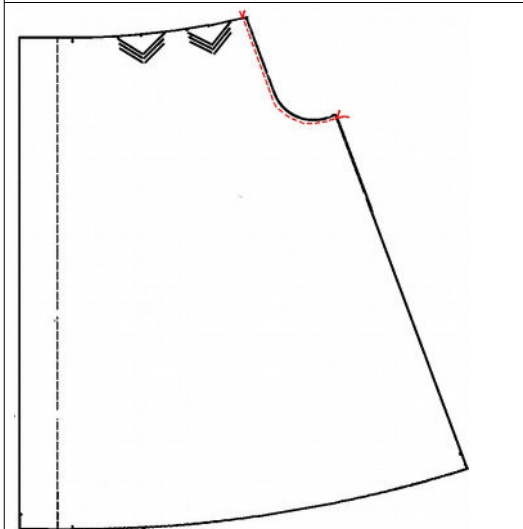
1. Rock mit Knopfleiste in der vorderen Mitte:

Alle Teile zuschneiden.
Die Markierungen nicht vergessen.

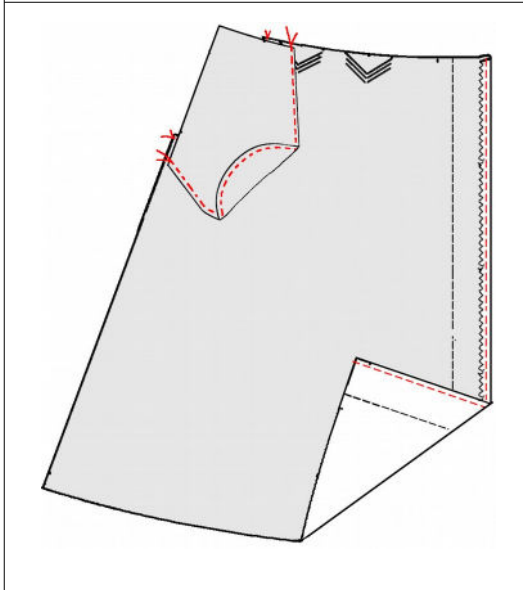
Wenn du den Rock aus dünnem Stoff nähst, solltest du die Bundbelege und die Knopfleisten mit Einlage verstärken.

2. Vorderteilrock mit Eingriffstaschen nähen:

Die Taschenbeutel-Belege rechts auf rechts auf die Taschenausschnitte im Vorderteil legen und feststecken. Die Naht des Taschenausschnitt fübchenbreit nähen und die Nahtzugabe in den Rundungen einige Male einschneiden.



Den Taschenbeleg nach hinten umlegen und bügeln. Jetzt den Taschenausschnitt knappkantig absteppen.

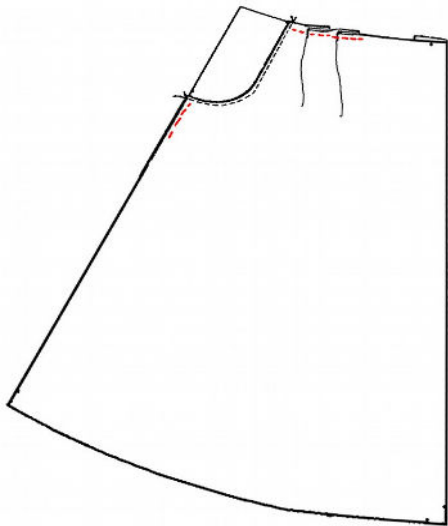


Den Taschenbeutel passgenau unter die Tasche legen, Taschenbeutel zunähen und die Kante der Taschenbeutel versäubern.

Die vordere Mitte mit einem Overlock- oder Zickzackstich versäubern.

Die vordere Kante 1 cm und dann ein zweites mal bei 4 cm nach links bügeln.

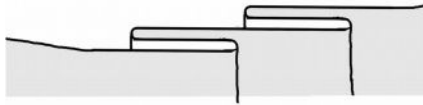
Die Nahtzugabe von 1 cm absteppen, damit sie schön versteckt bleibt.



3. Auswahl der Falten:

Jetzt legst du die Falten oder kräuselst die Weite. Und da gibt es verschiedene Möglichkeiten.

Die Falten kannst du als einfache Falte legen,



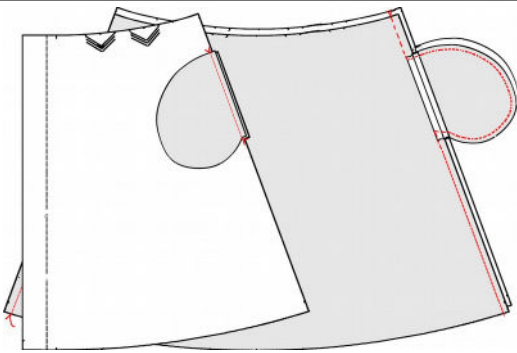
als Kellerfalten



oder als Quetschfalte



Nähe die Taschenbeutel und die Falte mit einer kurzen Naht an der oberen Kante des Rockes fest. Die Taschenbeutel zusätzlich noch an der Seitennaht festnähen.



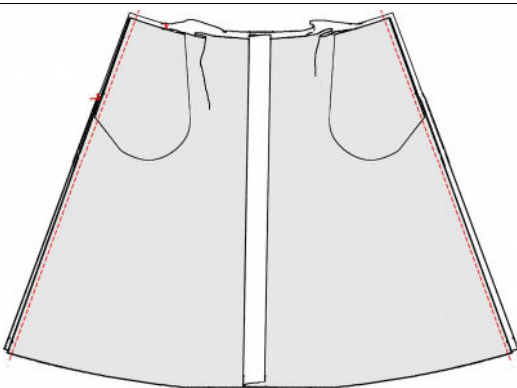
4. Vorderteilrock mit Seitennahttaschen nähen:

Zuerst die Seitennähte und Taschenbeutel versäubern. Die Seitennaht-Taschenbeutel rechts auf rechts auf die angeschnittenen Taschennähte legen und feststecken. Die Naht 1 cm breit nähen.

Bekommt der Rock einen Reißverschluss, bitte nur die rechte Seitennahttasche arbeiten.

Wie oben beschrieben eine Faltenvariante wählen und die Seitennaht schließen.

Die Seitennaht und die Taschenbeutel in einem Zug zunähen.



5. Den geknöpften Rock zusammen nähen:

Stecke und nähe die Seitennaht von Vorderteil und Rückenteil rechts auf rechts passgenau übereinander. Die Seitennähte versäubern.

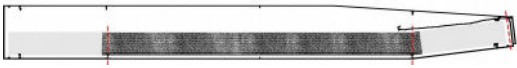
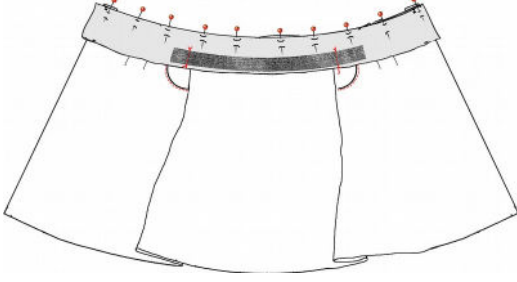
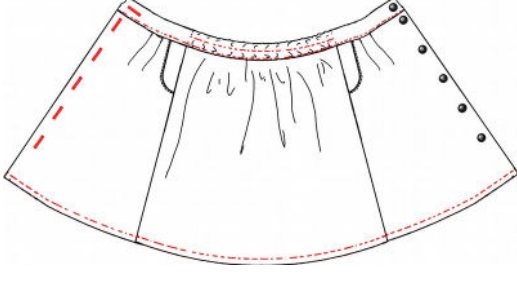

6. Wenn du Gürtelschlaufen möchtest, bügelle die Gürtelschlaufen wie einen Paspel.

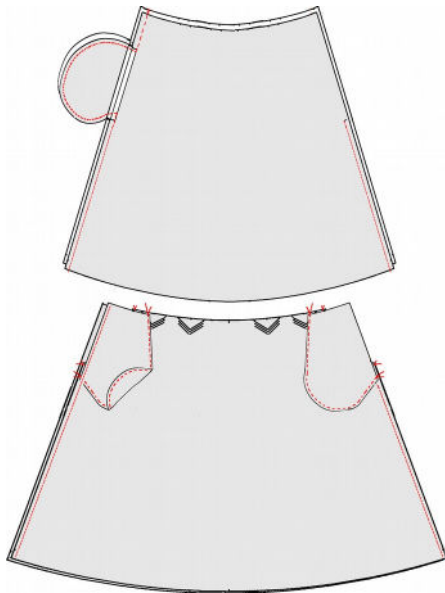
Die Naht links und rechts bis zur Mitte bügeln und dann noch einmal mittig zusammenfalten und bügeln.

Steppe die Gürtelschlaufen an beiden Längsseiten knappkantig ab.

Schneide dir jetzt 5 Gürtelschlaufen á 10 cm.

Nähe die Gürtelschlaufen an die obere Kante von Vorder- und Rückenteilrock: im VT zwischen den Falte, im Rückenteil je 2 cm von der Seitennaht entfernt und eine in der hinteren Mitte.

	<p>7a. Den Bund vorbereiten:</p> <p>Zunächst bügelst du die Bundeinlage auf die Vorderteile.</p> <p>Eine Längsseite bügelst du an der Kante etwa 7 mm nach innen. Diese Seite liegt später innen.</p> <p>Optional steckst du das Gummi von Seitennaht zur Seitennaht auf Rückenteil..</p> <p>Wenn die Weite des Bündchens in Ordnung ist, büggle den Bund links auf links der Länge nach zur Hälfte.</p> <p>Nähe die kurze vordere Naht am Bund rechts auf rechts und drehe den Bund auf die rechte Seite.</p>
	<p>7b. Den Bund annähen:</p> <p>Stecke den Bund rechts auf rechts an die obere Kante deines Rockes. Und zwar die Hälfte ohne Gummiband.</p> <p>Die Seite mit dem Gummiband zeigt später nach innen.</p> <p>Nähe den Bund von vordere Kante bis vordere Kante an, (beim Bund mit Rv von Seitennaht zu Seitennaht.)</p>
 	<p>Stecke jetzt das Bündchen von innen fest.</p> <p>Von rechts steppst du jetzt die untere Bündchennaht ab, und ohne abzusetzen um den ganzen Bund herum.</p> <p>Jetzt die Gürtelschlaufen annähen:</p> <p>Probiere vor dem Aufsteppen, ob die Schlaufengröße für deine Gürtel passend sind.</p> <p>Die Gürtelschlaufen oben auf das Bündchen stecken, dabei das Ende umlegen und gut feststeppen.</p> <p>Unten die Gürtelschlaufen aufsteppen.</p> <p>8. Den Rock fertigstellen:</p> <p>Den Saum 2 cm umbügeln und festnähen.</p> <p>Wenn es besonders festlich werden soll, kannst du den Saum mit einem Blindstich annähen.</p> <p>Die Knopflöcher markieren und nähen.</p> <p>Knöpfe annähen.</p> <p>Fertig ist der Rock mit Knopfleiste.</p>



9. Rock mit Reißverschluss in der Seitennaht:

Die Seitennähte einzeln versäubern.

Stecke und nähe die rechte Seitennaht von Vorderteil und Rückenteil rechts auf rechts passgenau übereinander. Nähe die Taschenbeutel an, und bügeln die Naht auseinander.

Die linke Seitennaht ebenso arbeiten, aber 17 cm für den Reißverschluss nach oben offen lassen.

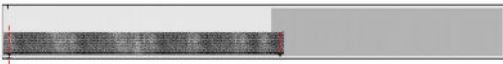
Beide Seitennähte in der ganzen Länge auseinander bügeln.

10. Vorderteilrock mit Eingriffstaschen nähen:

Siehe Punkt 2.

11. Auswahl der Falten:

Siehe Punkt 3.



12a. Den Bund vorbereiten:

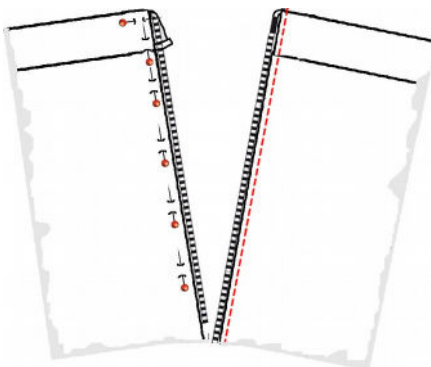
Zunächst bügelst du die Bundeinlage auf das Vorderteil. Eine Längsseite bügelst du an der Kante etwa 7 mm nach innen. Diese Seite liegt später innen.

Optional steckst du das Gummi von Seitennaht zur Seitennaht auf Rückenteil.

Wenn die Weite des Bündchens in Ordnung ist, bügeln den Bund links auf links der Länge nach zur Hälfte.

Die Seite mit dem Gummiband bügelst du an der Kante etwa 7 mm nach innen.

12b. Den Bund annähen: Siehe Punkt 7b

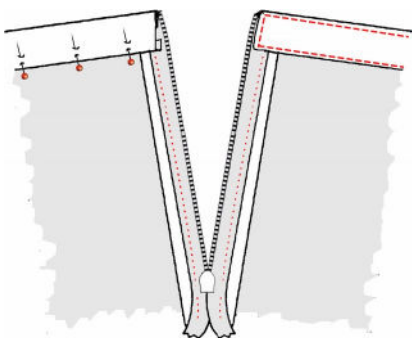


13. Stecke den Reißverschluss ein.

Fange oben am Umbruch des Bundes an und nähe den Reißverschluss an.

Lege den Bund nach innen und stecke jetzt das Bündchen von innen fest.

Von rechts steppst du jetzt die untere Bündchennaht ab, und ohne abzusetzen um den ganzen Bund herum.



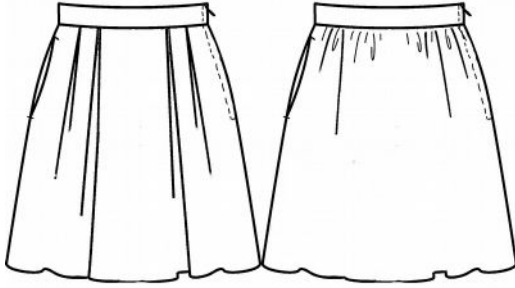
14. Den Rock fertigstellen:

Den Saum 2 cm umbügeln und festnähen.

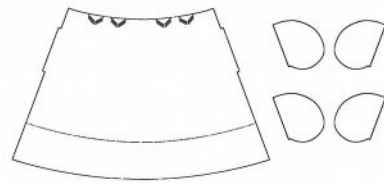
Wenn es besonders festlich werden soll, kannst du den Saum mit einem Blindstich annähen

Fertig ist der Rock mit Reißverschluss in der Seite.

Rockvarianten Thea Vorderteile A

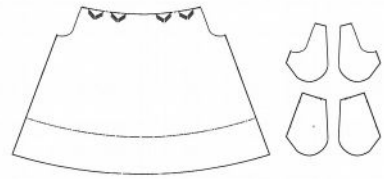
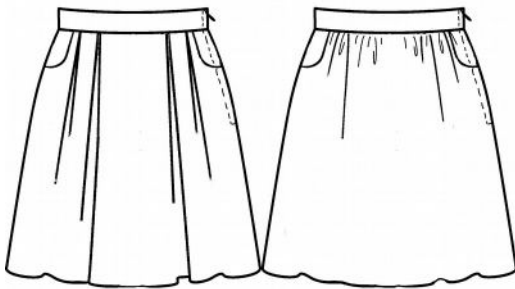


Zuschnittteile



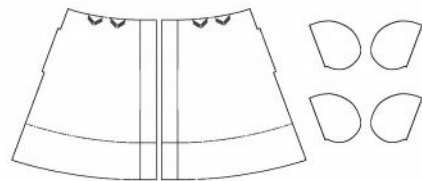
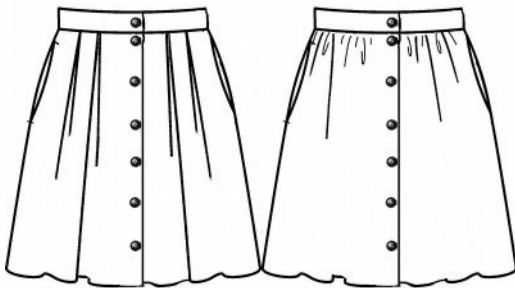
A

1 x im Bruch



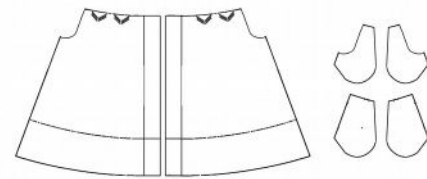
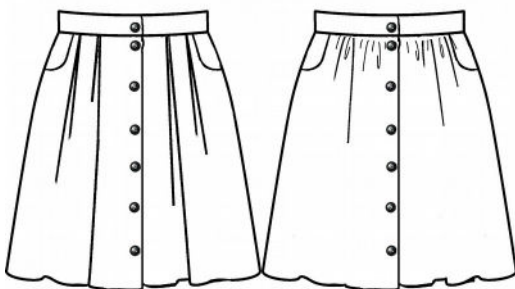
A

1 x im Bruch



A

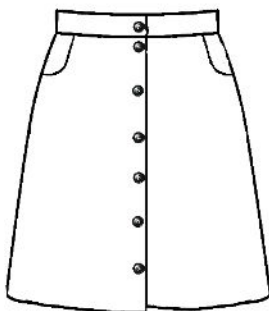
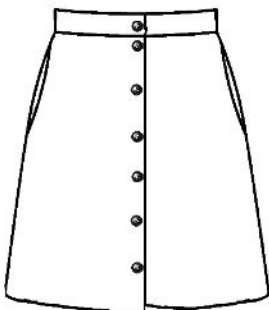
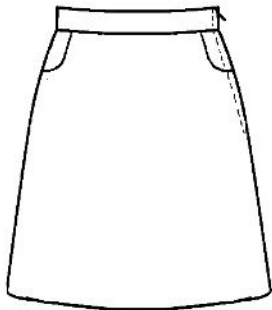
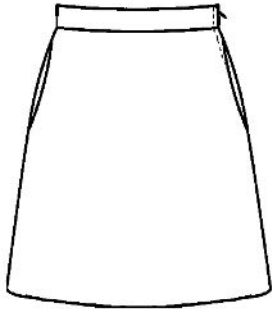
2 x mit Knopfleiste



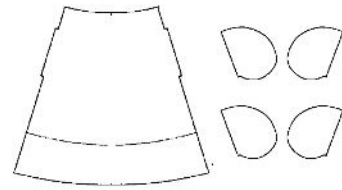
A

2 x mit Knopfleiste

Rockvarianten Thea Vorderteile B

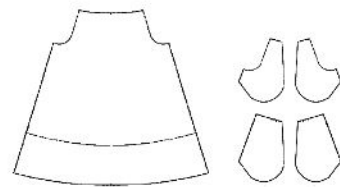


Zuschnittteile



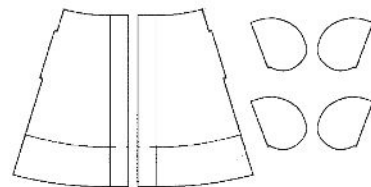
B

1 x im Bruch



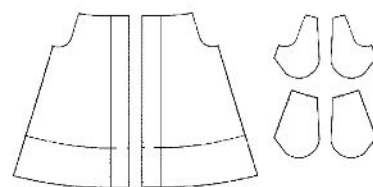
B

1 x im Bruch



B

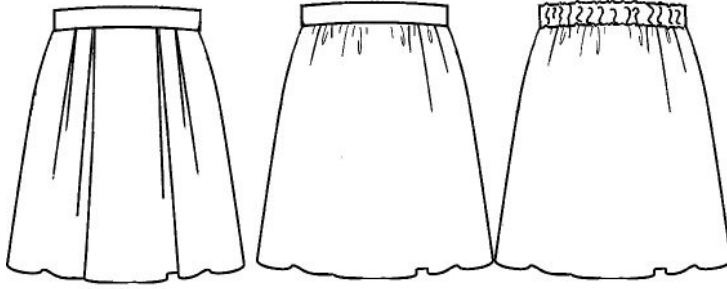
2 x mit Knopfleiste



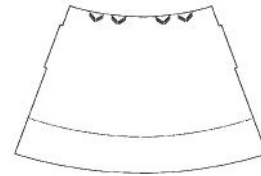
B

2 x mit Knopfleiste

Rockvarianten Thea
Rückenteile A

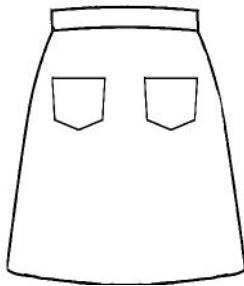


Zuschnitteile

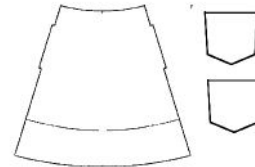


A
1 x im Bruch

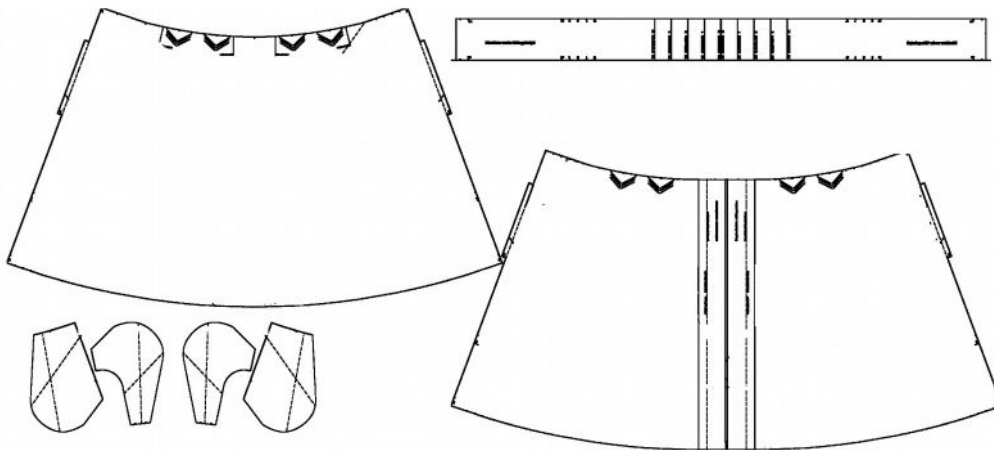
Rockvarianten Thea
Rückenteile B



Zuschnitteile



Lageplan:
Stoffbreite 140 cm



Stoffbreite 110 cm

