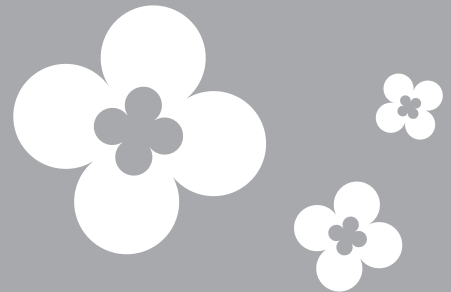


7,90€



Mütze Mathilda

www.elsbethundich.de



Für die Mütze Mathilda brauchst du:

Kopfumfang	44 cm	46 cm	48 cm	50 cm	52 cm
Materialverbrauch Oberstoff 1 und Futterstoff:					
110/140 cm breit	20 cm				
Materialverbrauch Oberstoff 2:					
110/140 cm breit	15 x 40 cm				
Zubehör:					
Einlage	25 x 20 cm				
Kordel	55 cm				

Material: Webware.



Zuschnitt:

Messe den Kopfumfang des Kindes.

Danach erst den Schnitt in der entsprechenden Größe ausschneiden.

Es sind Nahtzugaben von 1 cm im Schnitt enthalten.

Wenn du die Mütze mit einem dicken Futter oder Teddy füttern möchtest, wähle die nächst größere Größe.

Oberstoff und Futter:

2 x Mitte-Streifen

2 x Seitenteil

2 x Ohrenklappe

1 x Vorne

1 x Schirm

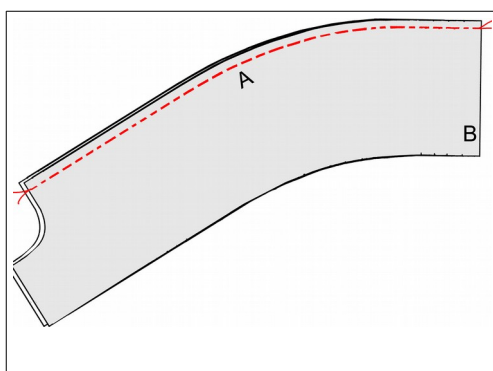
Einlage:

1 x Schirm

Die Markierungen nicht vergessen.

Alle Teile zuschneiden. Es ist sehr viel einfacher die Mütze zusammen zu nähen, wenn ihr ganz genau zuschneidet und auch die Nahtzugabe von 1 cm exakt einhaltet.
Diese Vorarbeit lohnt sich wirklich.

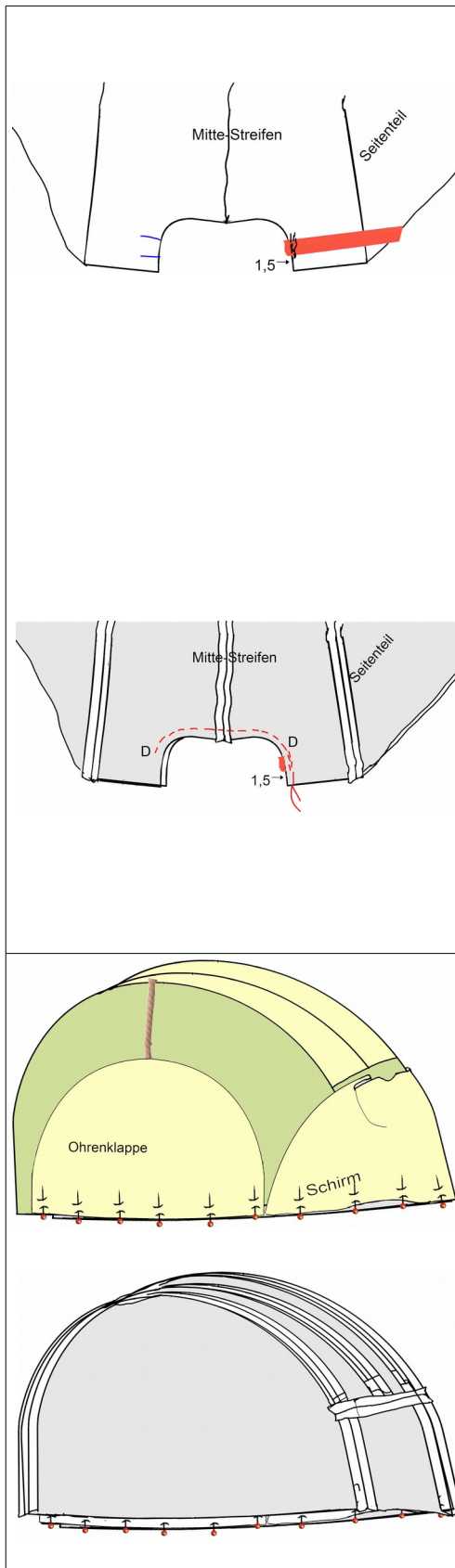
Nähanleitung:



Oberstoff und Futter des Kopfteils:

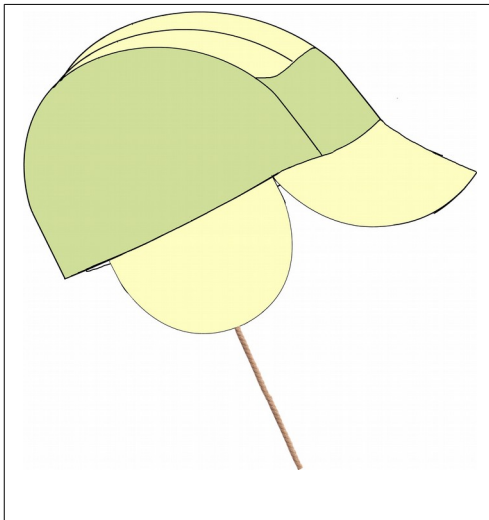
- Zuerst nähst du den Mitte-Streifen an der kürzeren Seite rechts auf rechts zusammen und bügelst die Mittelnaht auseinander. (A -A).
- Beim Futter bitte eine etwa 7 cm große Wendeöffnung lassen.

	<ul style="list-style-type: none"> • Das vordere Teil rechts auf rechts an die Mitte-Streifen nähen. (B)
	<ul style="list-style-type: none"> • Stecke das Seitenteil rechts auf rechts an das Mittelteil und nähe das Seitenteil an. (C) • Die Nähte ausbügeln. Wenn du etwas auf die Mütze applizieren möchtest, ist jetzt der richtige Zeitpunkt.
	<p style="text-align: center;"><u>Schirmchen:</u></p> <ul style="list-style-type: none"> • Bügle die Einlage auf den Futter- oder Kontrastschirm. • Jetzt steckst und nähst du den Schirm rechts auf rechts aufeinander. • Den Schirm auf rechts drehen und bügeln.
	<p style="text-align: center;"><u>Oberstoff und Futter der Ohrenklappe:</u></p> <ul style="list-style-type: none"> • Nähe die Kordel in die Mitte der Ohrenklappe an. Die Kordel an einem Ende an die mittlere Markierung stecken. Das lange Ende liegt in Richtung gerader Kante. • Stecke und nähe die Ohrenklappe rechts auf rechts zusammen. • Die Ohrenklappe auf rechts drehen und bügeln.



Mütze:

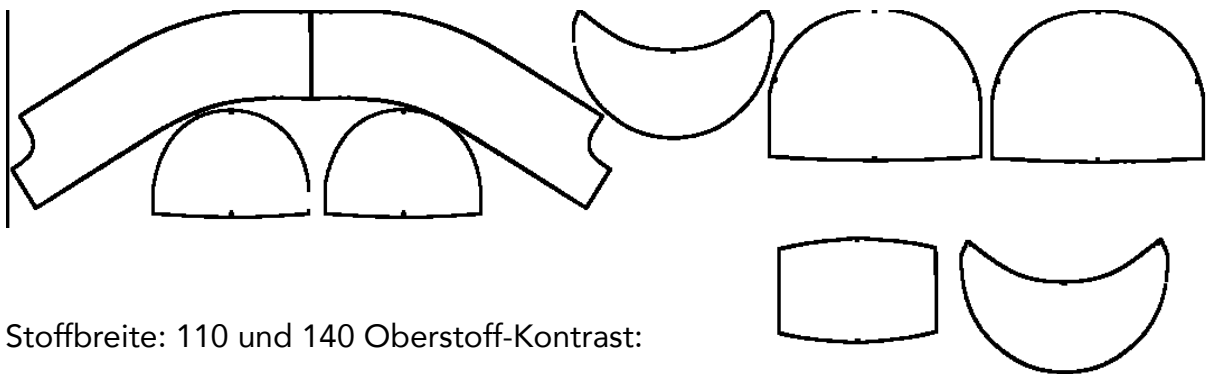
- In die entstandene halbrunde Lücke am hinteren Teil der Mütze muss zunächst das Gummiband eingearbeitet werden.
 - Es geht leichter, wenn du zuerst nur eine Seite des Gummibandes an den Oberstoff nähst. Das Gummiband etwa 1,5 cm von der unteren Kante entfernt in die halbrunde Lücke gut festnähen. (D) Das Gummi liegt dabei in Richtung Ohr.
 - Auf der anderen Seite der Lücke markierst du dir die Stelle, an die das Gummiband gehört. Stecke Oberstoff und Futter an der halbrunde Lücke zusammen.
 - Jetzt nähst du die halbrunde Lücke bis zur gegenüberliegenden Gummimarkierung zu.
 - Stecke das andere Ende des Gummibands auf die Gummibandmarkierung und nähe die Lücke bis zum Ende zu.
 - Drehe die Mütze einmal auf rechts und kontrolliere dein Werk. (-:
-
- Die Ohrenklappen und den Schirm rechts auf rechts, Markierung auf Markierung an den unteren Rand der Oberstoffmütze stecken und annähen.
-
- Die Futtermütze passgenau anstecken und festnähen. Jetzt nähst du von Gummiband zu Gummiband die unter Kante der Mütze zu.



- Wende die Mütze, nähe die Wendeöffnung zu.
- Fertig!

Lagebilder für den Zuschnitt:

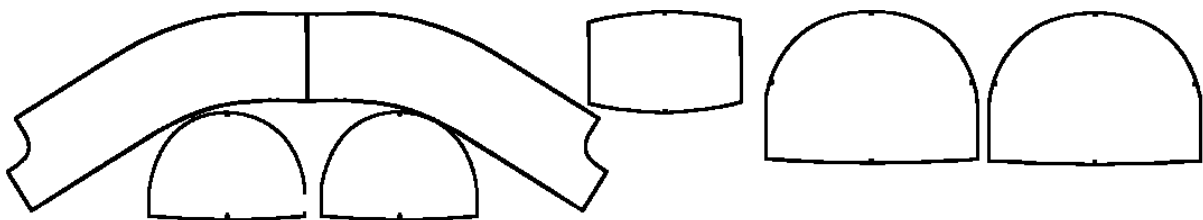
Stoffbreite: 110 und 140 Oberstoff:



Stoffbreite: 110 und 140 Oberstoff-Kontrast:



Stoffbreite: 110 Futterstoff:



Stoffbreite: 140 Futterstoff:

