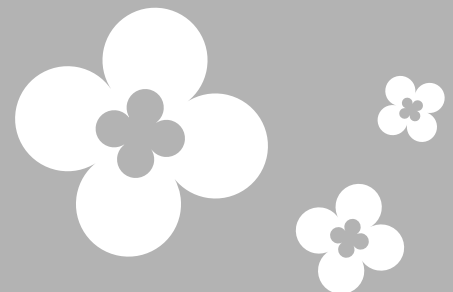


7,90€



Beuteltashico

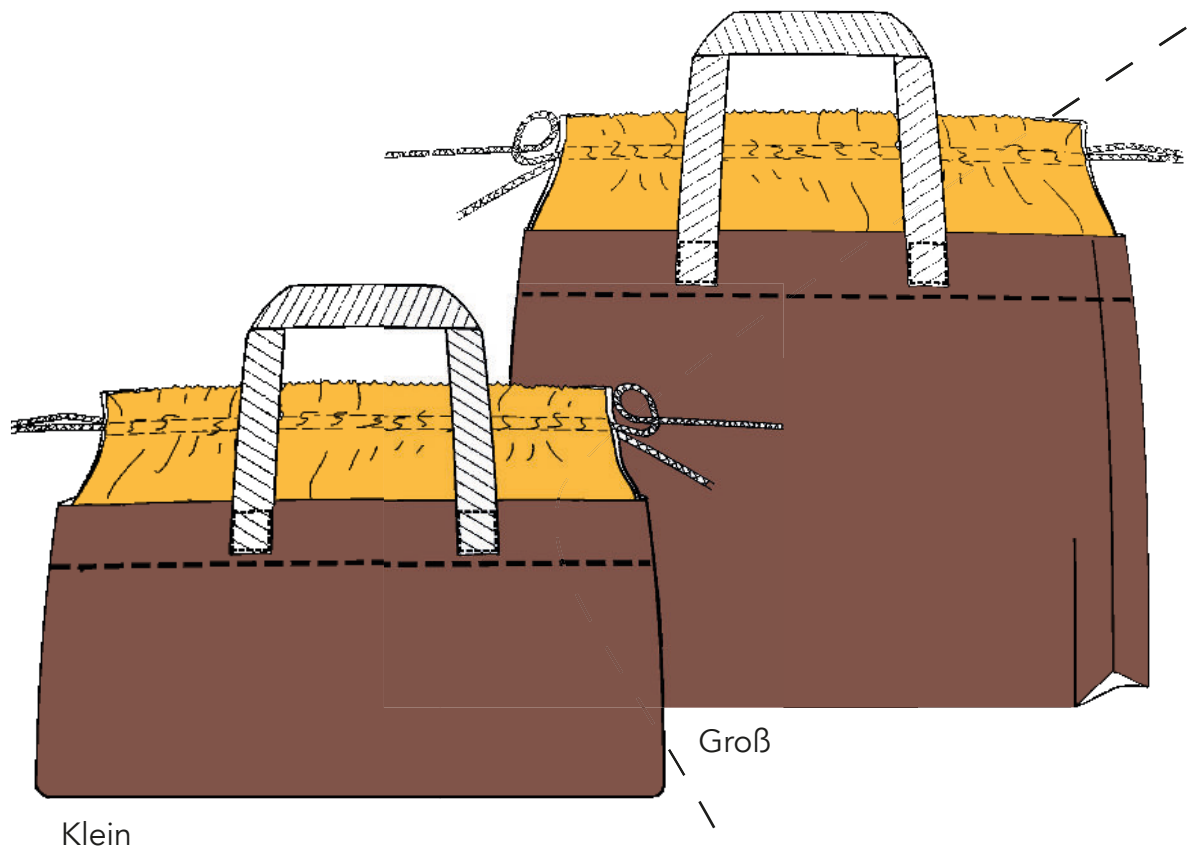
www.elsbethundich.de



Für die Beuteltashico brauchst du:

Materialverbrauch Oberstoff 1:		
Größe:	klein	groß
110/140 cm breit	40 cm	50 cm
Materialverbrauch Oberstoff 2:		
Größe:	klein	groß
110 cm breit	60 cm	95 cm
140 cm breit	85 cm	100 cm
Zubehör:		
Lederriemen	2 x 65 cm	
Kordel	2 x 130 cm	2 x 150 cm
Einlage 2 Stück	5 cm breit x 35 cm lang	5 cm breit x 35 cm lang

Material: Webware.

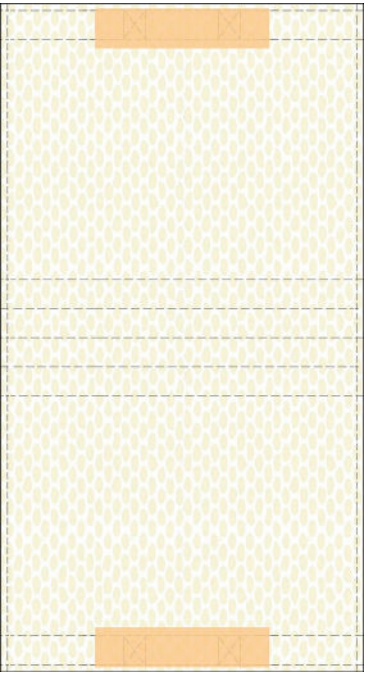
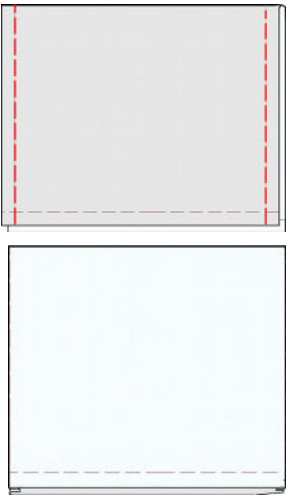


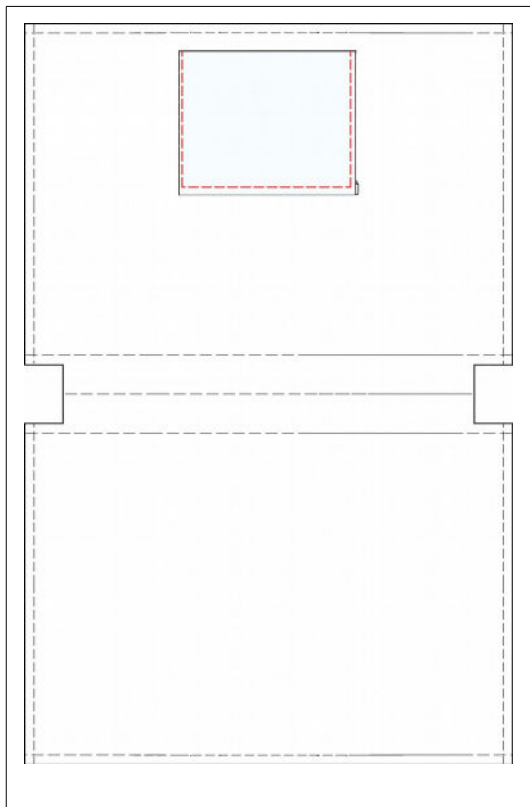
Zuschnitt:

Eine Nahtzugabe von 1 cm sind in den Schnittteilen enthalten:

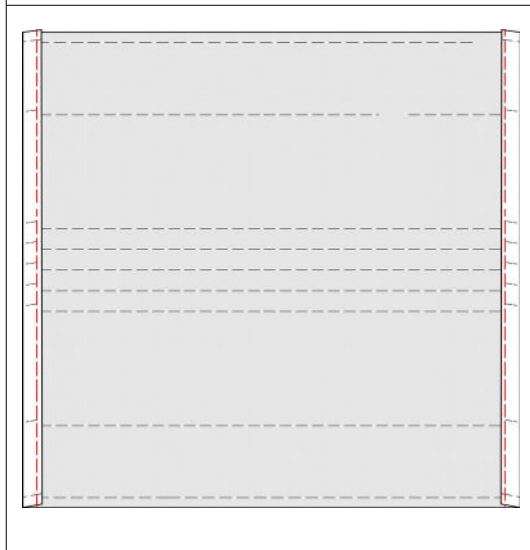
Vorderteil/Rückenteil:	1 x Oberstoff-1
Verschlussteil:	2 x Oberstoff-2
Innentasche:	1 x Oberstoff-2
Futtertasche:	2 x Oberstoff-2 Innentasche ½ Schnittgröße oder 1 x Oberstoff-2
Lederriemen:	2 x 65 cm
Kordel:	kleine Tasche 2 x 130 cm große Tasche 2 x 150 cm
Einlage:	2 Stück á 5 cm breit x 35 cm lang

Anleitung:

	<h3>Vorbereitungen:</h3> <ul style="list-style-type: none">• Verstärke die Belege am Oberstoff-1 großzügig über die Markierungen hinaus. An dieser Stelle wird später der Ledergurt angenäht oder mit Nieten befestigt.• Bügel den Beleg 5 cm nach links.• Möchtest du Volumenvlies einsetzen, bügele es entsprechend der Herstellerangaben auf den Oberstoff-2 und übertrage die Markierungen auf das Vlies.• Für die später Verarbeitung des Bodens, lege den Oberstoff-1 links auf links und bügele den Umbruch des Bodens einmal an. Dann ist die Verarbeitung gleich leichter.
	<h3>Innentasche nähen:</h3> <ul style="list-style-type: none">• Lege die Oberstoff-2-Tasche rechts auf rechts der Länge nach zusammen.• Nähe die Seitennähte zu und drehe die Tasche auf rechts.• Jetzt bügele die Nahtzugabe an der offenen Seite nach links.

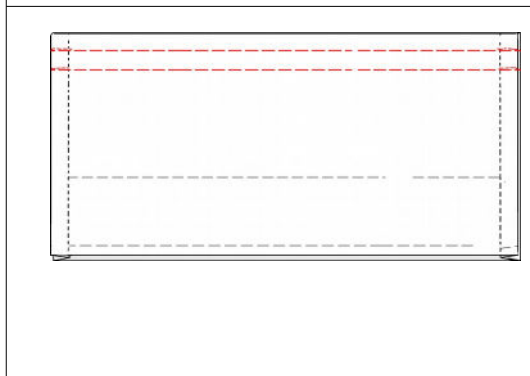


- Stecke jetzt die Innentasche auf die Markierung des Oberstoff-2-Rückenteils.
- Nähe die Innentasche an der rechten Seite, unten und auf der linken Seite auf.
- Die obere Kante offen lassen.

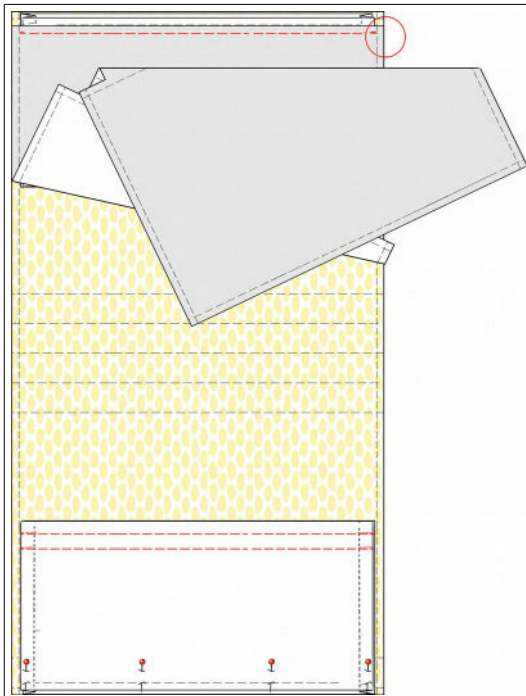


Die oberen Verschlusssteile nähen:

- Versäubere die Seiten der Verschlusssteils.
- Bügle die Seiten 2 cm nach links.
- Dann die Seiten von der rechten Seite etwa 15mm breit abnähen.

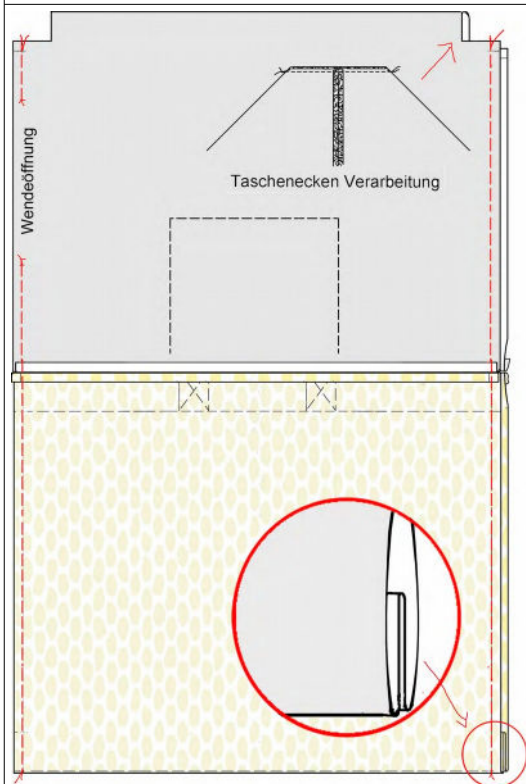


- Lege die Verschlusssteile links auf links passgenau übereinander und bügle den Umbruch und die Seiten.
- Jetzt nähe den Tunnelzug für die Kordel: Zuerst nähst du 2cm vom Umbruch die obere Tunnelzugnaht, dann ein weiteres mal bei 4cm. Vernähe den Anfang und das Ende gut, denn diese Stelle wird beim Schließen der Tasche stark beansprucht.

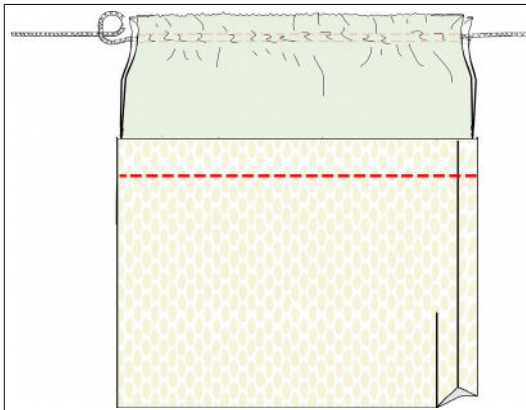


Tasche zusammennähen:

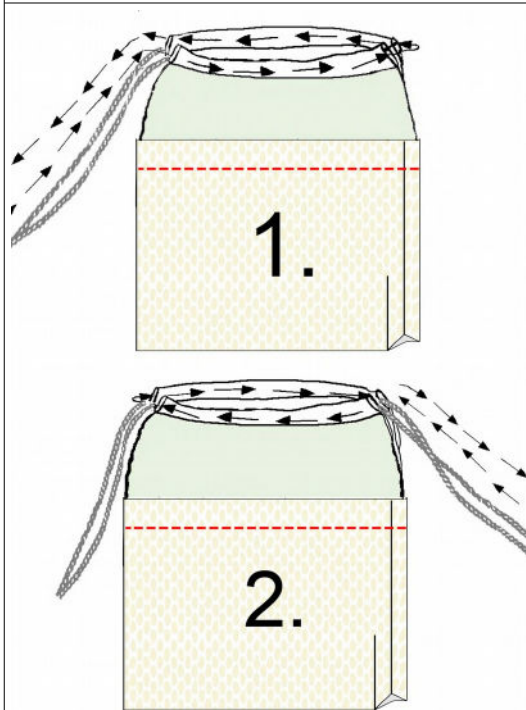
- Stecke die Verschlusssteile oben und unten auf die rechte Seite der Oberstoffes-1. Der Tunnelzug zeigen dabei zur Mitte.
- Achte darauf, dass die Verschlusssteile mittig liegen. Die Oberstoff-f1-Nahtzugabe muss frei bleiben, da die Seitennaht noch zunähen werden muss.
- Nähe das Verschlusssteil zur Sicherheit mit einem großen Stich auf. NUR auf dem Verschlusssteil nähen.
- Jetzt stecke den Oberstoff-2 rechts auf rechts auf die Verschlusssteile.
- Drehe die Tasche so, dass du die Naht sehen kannst. Nähe exakt mit normaler Stichlänge auf dieser Naht.
- Bitte NUR in der Breite des Verschlusssteils nähen und Anfang und Ende gut verriegeln..



- Ziehe die Tasche so auseinander, das der Oberstoff-1 rechts auf rechts übereinander liegt und das Oberstoff-2 rechts auf rechts auf dem Oberstoff-2.
- Stecke die Seitennähte aufeinander.
- Die Bodenecke der großen Taschen im Oberstoff-2 bitte noch offen lassen. Der Boden im Oberstoff-1 der großen Taschen bekommt eine einfache, aber auffällige Ecke und ist zudem schnell gemacht:
Drücke den Bruch am Boden 4 cm nach innen, quasi wie ein „W“.
Die Nähte passgenau aufeinander stecken. Bei der kleinen Tasche entfällt dieser Punkt.
- Nähe die Seitennaht. Bitte an einer Seite eine etwa 15cm lange Wendeöffnung im Oberstoff-2 offen lassen.
- Kontrolliere bitte, ob die Verschlusssteile frei liegen und nicht mit in der Seitennaht gefasst sind.
- Schließe die Wendeöffnung.
- Wende die Tasche auf rechts.

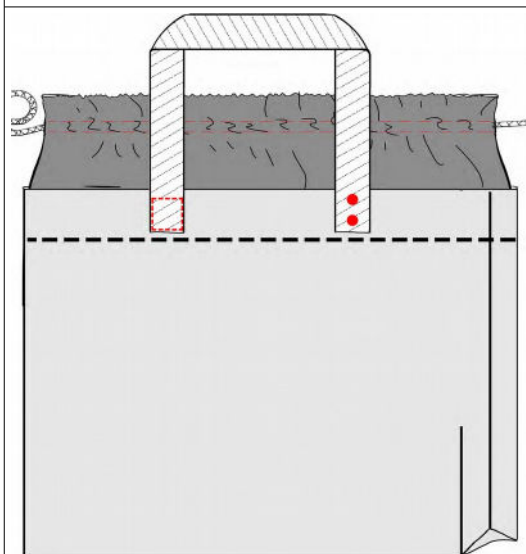


- Wende die Tasche auf rechts.
- Schlage den Beleg oben an der Tasche an der vorher gebügelt Kante nach innen und stecke den Beleg fest.
- Nähe den Beleg bei 3,5cm rundum fest.



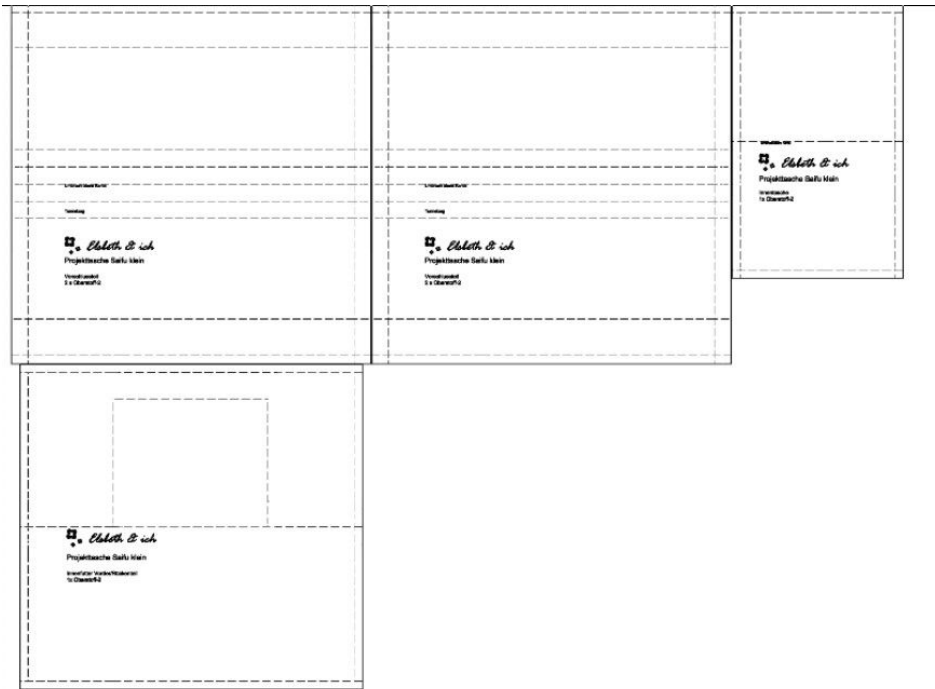
Tasche fertigstellen:

- Jetzt ziehst du die Kordeln gegengleich ein (siehe Grafik) und verknostest die Enden.
- Lege die Tasche vor dich hin.
- Ziehe mit Hilfe einer Sicherheitsnadel eine der Kordeln von der linken Seite in den vordere Kordelzug ein. Und gleich weiter von rechts nach links durch den hinteren Kordelzug zurück.
- Die zweite Kordel wird jetzt gegengleich eingezogen: die 2. Kordel von der rechten Seite in den vordere Kordelzug einziehen, und von der linken Seite durch den hinteren Kordelzug zurück.
- Du kannst die Enden der Kordeln verknosten, einen Kordelstopper einfädeln oder die Enden in Leder wickeln, kleben und einnähen

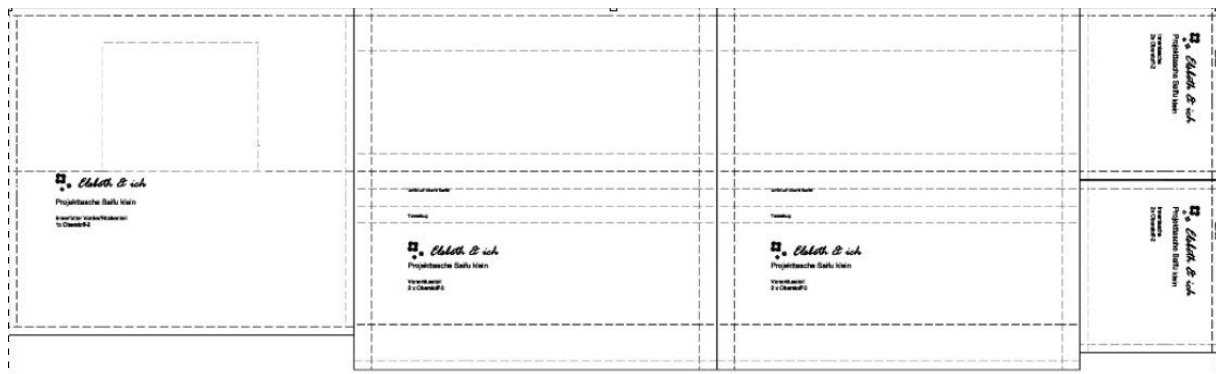


- Jetzt noch die Henkel anbringen:
- Schneide die Lederriemen auf die richtige Länge. 2 x 65cm
- Nähe die Lederriemen im Quadrat auf, oder schlage Niete ein.
- Die Position der Henkel ist im Schnitt markiert. Aufgenäht wird der Henkel NUR an den Beleg.
- Zum guten Schluss die Bodenecken ausformen, und fertig ist deine Tasche.

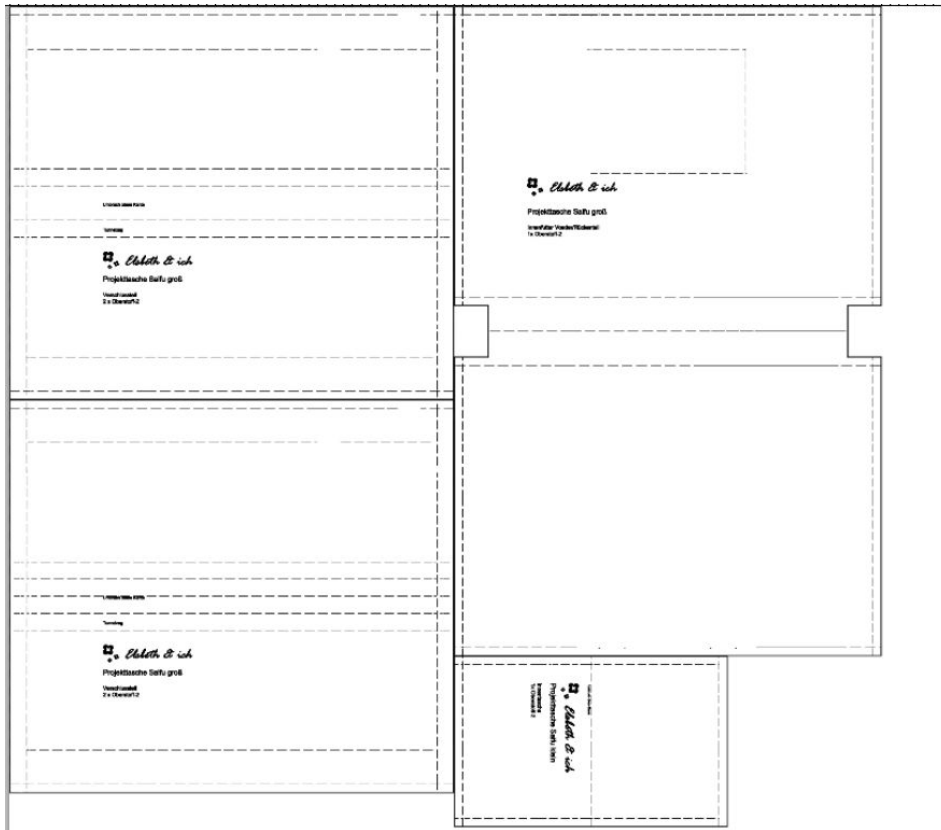
Lagebild 110 cm Breite für Beuteltashico klein:



Lagebild 140 cm Breite für Beuteltashico klein:



Lagebild 110 cm Breite für Beuteltashico groß:



Lagebild 140 cm Breite für Beuteltashico groß:

